

地域密着型サービス 認知症対応型共同生活介護

グループホームすまいる

介護保険事業所番号 0492200118



グループホームすまいる

ご見学・説明会を随時開催しています

事前に電話でご予約下さい



折紙が得意な入居者様の作品。
夏のイメージで季節感を感じます♪



入居者様と育てている
キュウリが実をつけました♪

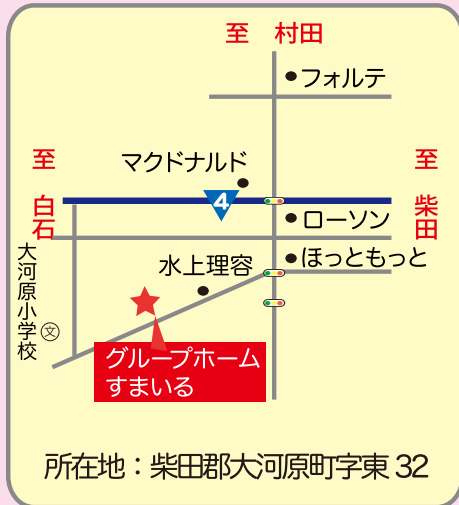
グループホームとは、介護の必要な認知症の方が少人数で家庭的で落ち着いた雰囲気の中で、笑顔あふれる共同生活を送っていただけるよう、支援する介護サービスです。



父の日の昼食はうな丼でした



夕食のまぐろ刺身は好評でした



住宅百貨ワカキグループ

◇ (株)グリーン企画

柴田郡大河原町字広表 48 番 8

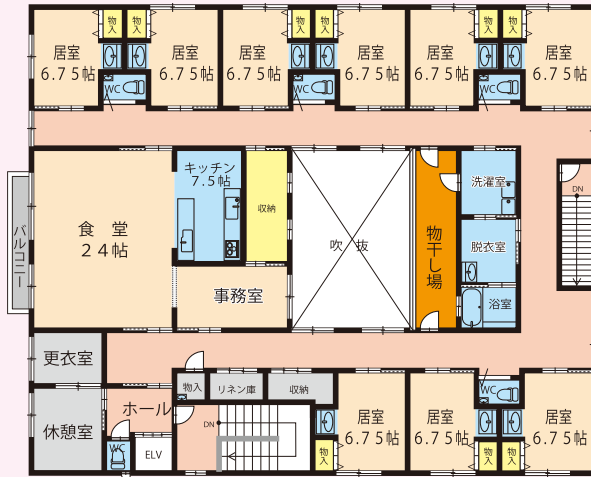
お気軽にお問い合わせ下さい♪

グループホームすまいる

☎ 0224-87-8256 FAX 0224-87-8323

グループホームすまいる ご案内

2階



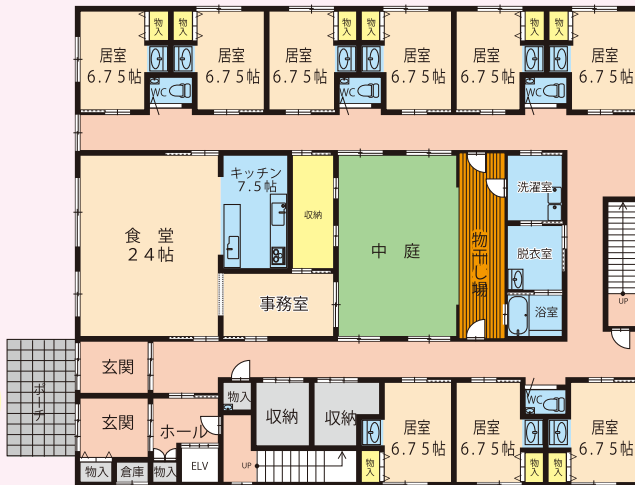
食堂・娯楽スペース



居室は洗面化粧台とクローゼット完備



1階



介護用システムバス



シャワー付トイレ

◇カーテン ◇冷暖房完備



入所のご案内

入居費用 (要介護2の方の場合)	
住居費	39,000円
食事代 (3食)	36,000円
光熱水道・日常生活代	24,000円
介護保険料 (1割負担)	23,460円
月額概算ご利用料金	122,460円
※上記金額の他に初期加算、認知症対応型処遇改善加算が含まれます	

受け入れ基準

- 認知症であること
- 介護度が要支援2、要介護1~5であること
- 大河原町町内に住所がある方
- 常に医療行為が必要ではない方
- 感染症がなく、共同生活に支障がない方

介護スタッフ (資格者) 募集中!

資格手当・社会保険完備

パート希望相談応じます

