

ワカキの充実! 新築物件標準装備

- ◎2×4 工法 地盤保証付 高耐久住宅
- ◎火災保険料が半額！省令準耐火構造
- ◎屋根材は塗膜 20年保証の遮熱鋼板

- 全棟リビングにエアコン付!
- 全室LED照明器具付
- 食洗機付システムキッチン

- 断熱樹脂サッシ+LOW-Eペアガラス
- 暖房乾燥機付ユニットバス
- 玄関はスマートキーを採用

角田・扇町Ⅱ期1~3号棟

隣接地に大型駐車場



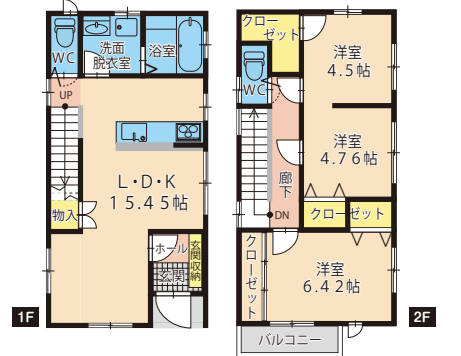
所在地：角田市角田字扇町16-15の一部他

- 総戸数:3棟 □構造:2×4工法 □用途地域:指定なし
- 完成年月:令和2年5月
- 周辺環境と施設/阿武隈急行線角田駅へ車で4分/角田市役所へ車で3分/角田小学校へ徒歩で21分/角田中学校へ徒歩で24分/フレスコキチ角田店へ徒歩で9分
- 駐車場スペース/2台~



2LDK+S 3号棟

1,588 (税込) 万円 月々返済額 41,927円



土地面積/125.44㎡ (37.94坪) 延床面積/81.39㎡ (24.62坪)
1階面積/39.99㎡ (12.09坪) 2階面積/41.40㎡ (12.52坪)

角田・大町分譲

所在地/角田市角田字大町4-25,26,27,28の一部

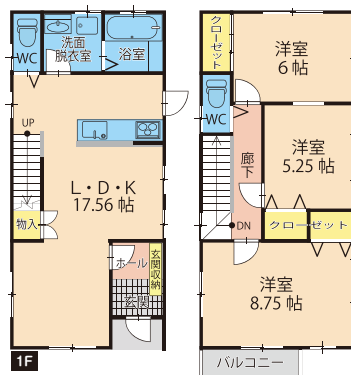
- 総戸数/4棟 □構造/2×4工法 □用途地域/指定なし
- 完成年月/令和2年2月
- 周辺環境と施設/阿武隈急行線角田駅へ車で3分/角田市役所へ徒歩で5分/角田小学校へ徒歩で14分/角田中学校へ徒歩で16分/フレスコキチ角田店へ徒歩で2分
- 駐車場スペース/2台~



3LDK E棟

1,880 (税込) 万円

月々返済額 49,637円



土地面積/120.13㎡ (36.33坪)
延床面積/89.63㎡ (27.11坪)
1階面積/44.09㎡ (13.33坪)
2階面積/45.54㎡ (13.77坪)



スーパーまで徒歩2分!



期間中ご契約のお客様へ! 特典のご案内

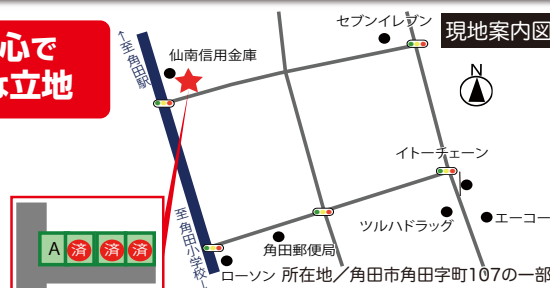


4.5kWプレゼント!
月々約7,088円
売電見込み!

条件はそれぞれの物件によって異なります。
詳しくはスタッフまでお問い合わせください。

角田・字町分譲

街中心で
便利な立地



- 総戸数/4棟 □構造/2×4工法 □用途地域/指定なし
- 完成年月/令和元年10月
- 周辺環境と施設/阿武隈急行線角田駅へ車で1分/角田小学校へ徒歩9分/角田中学校へ徒歩10分/角田市役所へ車で1分/エコープ角田店へ車で1分/セブンイレブン角田西田町店へ徒歩7分
- 駐車場スペース/3台

4LDK A棟

2,370 (税込) 万円 月々返済額 62,574円



土地面積/183.14㎡ (55.39坪) 延床面積/114.27㎡ (34.56坪)
1階面積/64.59㎡ (19.53坪) 2階面積/49.68㎡ (15.02坪)

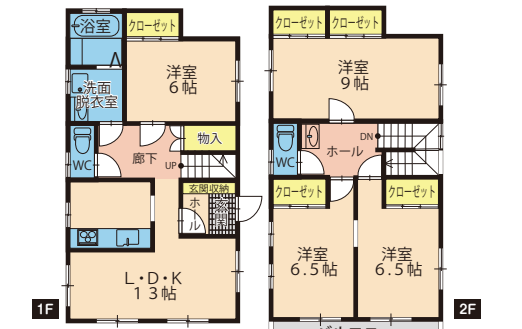
大河原・広表(A・B棟)分譲

広表ショッピングエリア内で便利!

- ※A棟からの計測です □総戸数/4棟 □用途地域/指定なし
- 構造/2×4工法 □完成年月/令和元年6月
- 周辺環境と施設/JR東北本線大河原駅へ車で5分/ショッピングタウンへ徒歩1~10分圏内 金ヶ瀬小学校へ徒歩11分/金ヶ瀬中学校へ徒歩5分 金ヶ瀬カトリック保育園へ車で4分
- 駐車場スペース/3台~4台

4LDK B棟

1,998 (税込) 万円 月々返済額 52,747円



土地面積/160.38㎡ (48.51坪) 延床面積/105.98㎡ (32.05坪)
1階面積/52.99㎡ (16.02坪) 2階面積/52.99㎡ (16.02坪)

健康な家族は、健康な住まいから

ワカキハウスの 抗酸化工法住宅



新築物件には
全て抗酸化工法を採用しています

- 酸化による腐敗を防ぎ、ローコストで最高の効果を発揮する、健康住宅を実現できる画期的な工法です。
- アレルギーを起こしにくく、家族みんなの健やかな生活を応援しています。

抗酸化工法住宅にお住いの方の声

- 子供の小児喘息の症状がほとんどなくなりました。
- クロス張替え工事の下部に抗酸化処理をしたところ、くしゃみや鼻水の症状がなくなりました。
- 娘のアトピーで悩んでいましたが、入居して二カ月を過ぎた頃には身体を掻かなくなり、今では薬を使用することなく過ごしており、娘の笑顔も見られるようになりました。

※個人の感想であり、効果・効能を示すものではありません。

住宅百貨ワカキグループ
(有)若木商会
宮城県角田市角田字幸町3番地

土地・建物どんなことでもご相談ください。
〒917 (有)若木商会 宮城県知事 (8) 第3345号
2021.02.05 (社)宮城県宅地建物取引業協会会員
■東北地区不動産公正取引協議会加盟

※当社最安値物件(税込)を返済額例に基づいて計算した価格となります。※上記返済額例は、全額借入・変動金利0.6%
最優遇金利・35年返済・月々均等払い(ボーナス払いなし)で計算
しています。融資には条件があります。
住宅百貨ワカキ 検索

お問い合わせ **0224-63-3980**

住宅ローンのご相談もお気軽に♪
住宅ローンとは?から返済方式について種類や金利、諸費用など
なんでも分かりやすく丁寧にお答えさせていただきます。
※上記の返済例は全額借入・変動金利0.6%最優遇金利・35年返済・月々均等払い(ボーナス払いなし)で計算しています。
融資には条件があります。
※記載の周辺環境は、地図による概算で徒歩80分/分・車40km/時で算出しています。信号待ちの時間は含まれません。