

# グループホームすまいる

★見学会開催★ 3月25日～27日 10時～16時

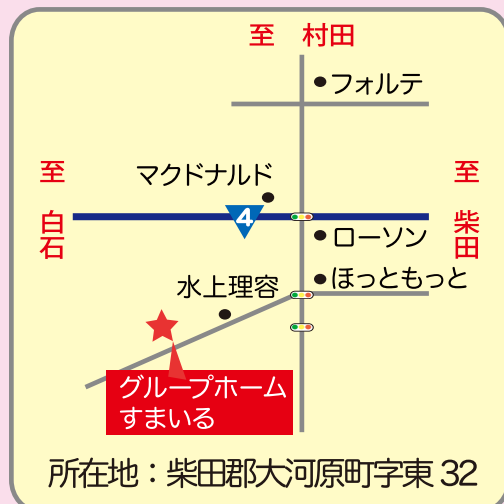


平成28年3月30日オープン!

ご見学・お申し込みを随時受付中です。  
お気軽にお問い合わせ下さい。

- ◎家族らしいあたたかな生活と  
安心できる住まいを提供します
- ◎共に学び支え合い、喜怒哀楽を共有し  
共に成長していきます
- ◎地域とのつながりを大切にし  
思いやりの輪をひろげます

グループホームとは、介護の必要な認知症の方が少人数で家庭的で落ち着いた雰囲気の中、笑顔あふれる日常生活を送っていただけるよう、支援する介護サービスです。



住宅百貨ワカキグループ

◇ (株)グリーン企画

柴田郡大河原町字広表 48 番 8

お気軽にお問い合わせ下さい♪

# グループホームすまいる

☎0224-87-8256 FAX 0224-87-8323

# グループホームすまいるのご案内



## 充実の居室設備

- ◇クローゼット
- ◇冷暖房完備
- ◇ナースコール
- ◇天井照明
- ◇カーテン



## 家庭的な共有設備

- ◇システムバス(介護浴室)
- ◇冷暖房完備
- ◇シャワー付トイレ
- ◇食堂 兼 娯楽スペース

## 1階:つくし

居室9室(定員9名)  
キッチン 食堂 中庭スペース



## ゆっくり穏やかに快適な住まいを



陽当たりの良い  
食堂・娯楽スペース



車イス対応洗面化粧台と  
クローゼット完備の居室



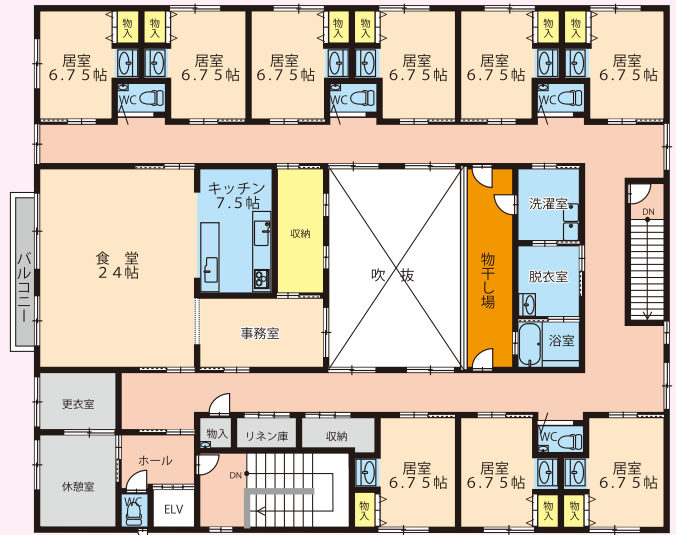
充実の介護用  
システムバス



広々快適な  
シャワー付トイレ

## 2階:わらび

居室9室(定員9名)  
キッチン 食堂 吹き抜けスペース



私たちは“すまいる”笑顔を大切にします♪

# 介護スタッフ募集中!



資格手当・社会保険完備

パート希望相談応じます

## 有料老人ホームも今夏オープン予定!!