

## グループホームすまいる

すまいるは利用者様同士のふれあいが絆を深め、家族のように接するスタッフの関係が心地よい空間となり、介護の必要な認知症の方が、笑顔あふれる共同生活を送っていただけるような取組みをしております。介護が必要な状況になった時、対応の仕方が分からない時、色々な場面がありますが、私たちスタッフのケアのご利用を考えてみてはいかがでしょうか。今は決して家族の方だけの問題ではありません。ご本人・ご家族ともに笑顔あふれる暮らしを。ご相談下さい。きっとお力になれると思います。

## 私たちの理念

- ◎家族らしいあたたかな生活と  
安心できる住まいを提供します
- ◎共に学び支え合い、喜怒哀楽を  
共有し共に成長していきます
- ◎地域とのつながりを大切に  
思いやりの輪をひろげます

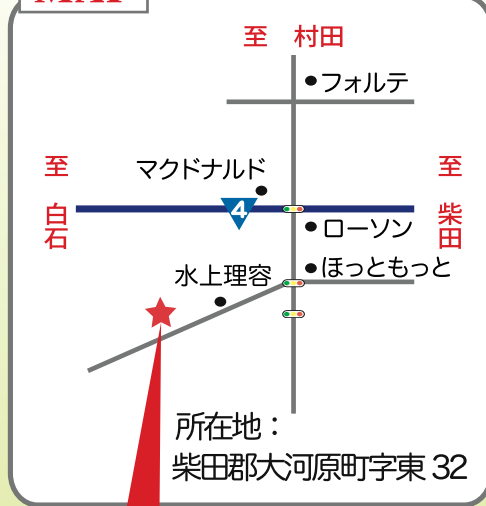
## ユニット名 つくし/わらび

1階 つくし  
思いを尽くし(つくし)、入居者の皆さんを慈しみ(いつくしみ)ます。

2階 わらび  
笑う日(わらうひ)を尊び、  
笑顔を備え(笑備・わらび)ます。



## MAP



## グループホーム すまいる

**TEL 0224-87-8256**  
**FAX 0224-87-8323**

<web> <http://green-k.jp/index.html>

<mail> [info@green-k.jp](mailto:info@green-k.jp)

- ◎ご見学・説明会を  
随時開催いたします。  
事前に電話でご予約下さい。
- ◎個人情報個人情報保護法に  
基づき無断で使用すること  
はありません。

住宅百貨ワカキグループ



(株)グリーン企画

柴田郡大河原町字広表 48 番 8

H29.03

地域密着型サービス  
認知症対応型共同生活介護

# グループホーム すまいる



“すまいる”  
笑顔あふれる暮らしを

介護保険事業所番号 0492200118

## 入所のご案内

入居費用(要介護2の方の場合)	
住居費	39,000円
食事代(3食)	36,000円
光熱水道・日常生活代	24,000円
介護保険料(1割負担)	23,460円
月額概算ご利用料金	122,460円
※上記金額の他に、初期加算、医療連携加算が含まれます。	

### 受け入れ基準

- 認知症であること
- 介護度が要支援2、要介護1~5であること
- 大河原町町内に住所がある方
- 常に医療行為が必要ではない方
- 感染症がなく、共同生活に支障がない方

### 入所までの流れ

- ①電話や訪問での問い合わせ
- ②ホームを見学
- ③申し込み
- ④診断書を作成
- ⑤ホーム職員がご本人と面談
- ⑥入居の可否を決定
- ⑦入居契約

\*ご本人・ご家族の思いをお聞かせ下さい  
他の生活環境をご案内することもあります

## 施設のご案内



設備充実の居室



談話スペース



介護用システムバス



明るい食堂

### ゆっくり豊かに快適な暮らしを



キュウリが実りました



折り紙で作品作り



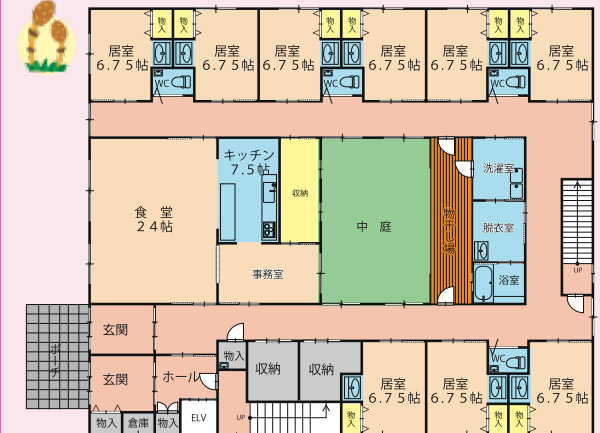
季節感や旬を感じる食事



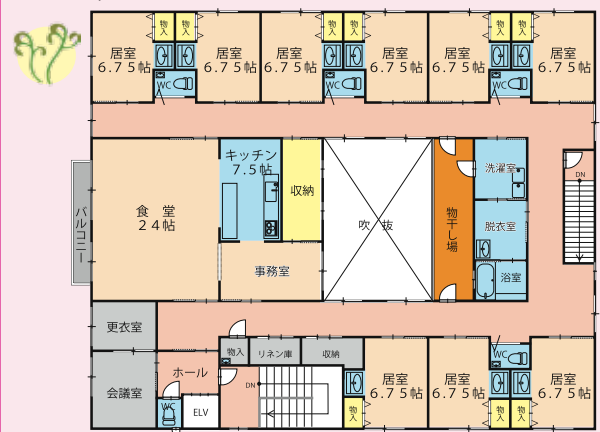
はつらつ体操

## 施設平面図

### 1階:つくし



### 2階:わらび



#### 充実の居室設備

- ◇クローゼット
- ◇冷暖房完備
- ◇ナースコール
- ◇天井照明
- ◇カーテン

#### 家庭的な共有設備

- ◇システムバス(介護浴室)
- ◇冷暖房完備
- ◇シャワー付トイレ
- ◇食堂 兼 娯楽スペース